



ESPAÑOL

Homogeneizadores de alta presión
y bombas de pistón

Homogeneizadores industriales



MODELOS DE FICHA TÉCNICA:

FBF 8075 • FBF 8090
FBF 8110 • FBF 8132



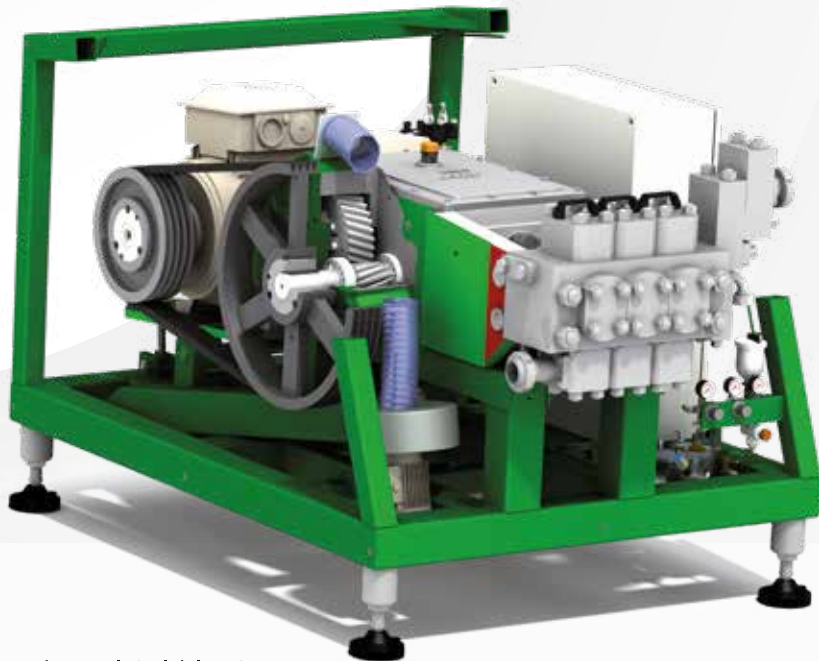
Ver el vídeo



www.fbftalia.it

CABEZAL DE COMPRESIÓN / VÁLVULA DE HOMOGENEIZACIÓN

- Cabezal de compresión garantizado 5 años contra fracturas: realizado con un solo bloque de acero inoxidable especial de la más alta calidad, forjado y controlado por ultrasonidos
- Grupos de válvulas asentados en bloques independientes de acero inoxidable AISI 316 especial, inspeccionables de forma individual
- Pistones de bombeo con cámara de refrigeración posterior, alineación óptima con doble guía y recubrimiento especial (estándar) en "Diamond Like Carbon"
- Asientos de válvulas intercambiables y válvulas semiesféricas proyectadas para trabajar con una amplia gama de productos
- Válvulas homogeneizadoras de gran eficiencia gracias al diseño realizado para obtener la máxima estabilidad / alineación del elemento móvil (Cabeza de choque) y a la instalación de una central oleodinámica de empuje, realizada para evitar cualquier incidencia de vibraciones durante la operación
- Válvula de seguridad de ejecución sanitaria, funcionamiento con muelle pre-ajustado con obturador y asiento intercambiables



MOTORIZACIÓN

- Cuerpo de la Bomba en hierro colado de excelente calidad y resistencia elevada con paredes de gran espesor, desarrollado para soportar carga pesada de trabajo y eliminar las vibraciones en operación
- Cigüeñal de sólido acero especial, tratamiento térmico "multi-paso" con súper acabado de los cuellos y nitruración completa con control por ultrasonidos, soportado con 5 rodamientos de rodillos de elevadas prestaciones (los cojinetes se usan exclusivamente en los cuellos)
- Transmisión con doble etapa de reducción: poleas y correas trapezoidales con tensado semiautomático y par de engranajes internos helicoidales en el cuerpo de la bomba (marcha lenta montado directamente sobre el cigüeñal)
- Lubricación forzada con el nivel del aceite controlado por un sensor, enfriamiento del aceite mediante intercambiador tubular, alarma en caso de temperatura elevada, alarma en caso de presión elevada, filtración a presión de las eventuales impurezas presentes. Además, para un óptimo intercambio / disipación térmica, los órganos internos están bañados en aceite
- Motor de primera marca, de corriente alterna ejecución de 4 polos
- Chasis en acero de gran sección embarnizado, esta sólida estructura esta completamente recubierta con paneles de acero inoxidable de acabado satinado

EQUIPO ENTREGADO CON

- Juego de piezas de repuesto de primera necesidad, (set completo de empaques, muelles para grupo de válvulas, conjunto de asiento y obturador para válvula de seguridad)
- Herramientas para el mantenimiento ordinario
- Aceite de lubricación (Cuerpo bomba y reductor)
- Manual de uso y mantenimiento (2 copias + CD)

PRINCIPALES DISPOSITIVOS OPCIONALES

- Doble paso de homogeneización de tipo servoasistido (grupo oleo neumático)
- Transductores de presión digitales y manómetro analógico con señal de salida 4-20mA
- Caudal variable (panel eléctrico en acero inoxidable externo: unidad acondicionada con 110/132kW solo a 200/240V)
- Caudal fijo (panel eléctrico instalado en el interior de la máquina para todas las potencias a 380/460V y 75 kW a 200/240V; externo, fabricado en acero inoxidable equipado con arrancador suave para 200/240V de 90 kW y superior)
- Versión aséptica a través de barreras de condensados de vapor producidos por equipo integrado
- Pulmones de compensación en la entrada / salida del producto, incluso para la producción aséptica
- Manómetro a la entrada del producto con sistema de alarma, con gestión temporizada de entrada-salida de la válvula de homogeneización
- Control automático de la presión de homogeneización

CARACTERÍSTICAS TÉCNICAS

Homogen.	Motor	Piston Pomp.	Cons. agua	Dimensiones	Peso (aprox.)
Modelo	(kW)	(Nr.)	(l/h)	LxPxH (cm)	(kg)
FBF 8075	75	3	90-120	180x220x160	3.230 - 3.500
FBF 8090	90				
FBF 8110	110				
FBF 8132	132				

PRESTACIONES

Presión de trabajo	bar	100	130	150	180	200	230	250	300
Capacidad	de (l/h)	16.500	16.500	16.000	12.500	12.500	10.500	10.000	8.500
	a (l/h)	25.000	25.000	24.000	20.000	18.000	16.500	15.000	12.000

Características técnicas informativas que no son vinculantes.
Sujetas a cambio sin previo aviso



FBF ITALIA Srl
Via Are, 2, 43038 Sala Baganza (PR) Italy

Ph.: +39 0521 54 82 11 Fax: +39 0521 83 51 79
eMail: info@fbfitalia.it Web: www.fbfitalia.it