



ITALIANO

H.P. Homogenizers
& Plunger Pumps

Omogeneizzatori Industriali



SCHEDA TECNICA MODELLI:

FBF 8075 • FBF 8090
FBF 8110 • FBF 8132



Guarda il Video



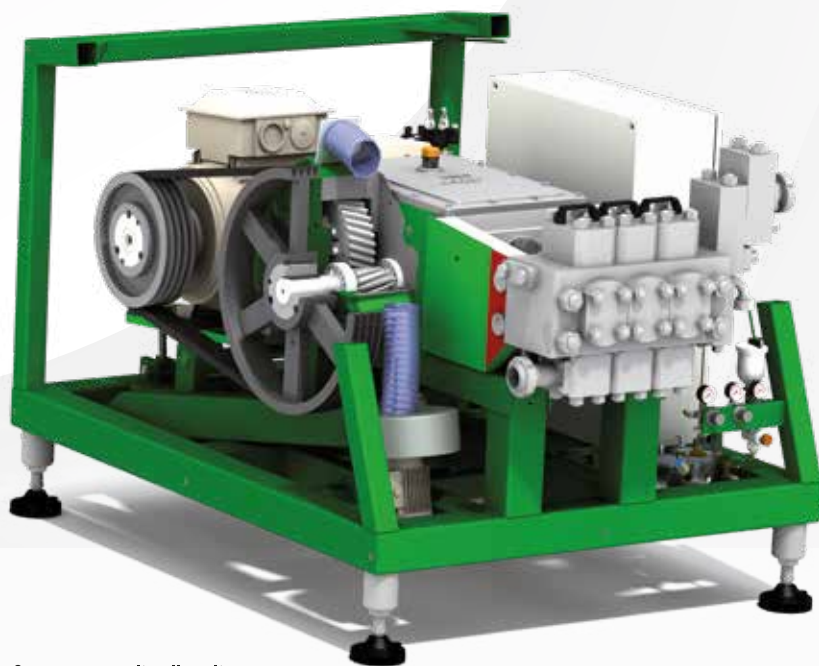
www.fbftalia.it

TESTATA DI COMPRESIONE VALVOLA OMOGENEIZZANTE

- Doppio Stadio di omogeneizzazione di tipo servo-assistito (gruppo oleopneumatico)
- Trasduttori di pressione digitali e manometri analogici con segnali d'uscita 4-20 mA
- Portata fissa (quadro elettrico interno al macchinario per tensioni 380/460V e 75 kW 200/240V; esterno in acciaio inox e avviamento soft-starter per tensioni 200/240V oltre i 75 kW)
- Portata variabile (quadro elettrico inox esterno al macchinario; gruppo di condizionamento su tutte le potenze a 200/240V e sui 200 e 250 kW a 380/460V)
- Versione Asettica tramite impiego di barriere di condensa sterile prodotta da apposito impiantino integrato
- Polmoni di Compensazione in Ingresso/Uscita Prodotto, anche specifici per produzioni asettiche
- Manometro in ingresso prodotto con contatto d'allarme, con gestione temporizzata del disinserimento-inserimento valvole omogeneizzanti
- Controllo semi-automatico/automatico delle pressioni di omogeneizzazione

MOTORIZZAZIONE

- Corpo Pompa in ghisa di ottima qualità ad elevata resistenza con pareti di elevato spessore, sviluppato per sopportare elevati carichi e annullare vibrazioni di funzionamento
- Albero a Gomiti ricavato dal pieno in acciaio speciale, trattamenti termici "multi-steep", superfinitura sui colli d'oca, nitrurazione completa con controllo mediante ultrasuoni; è supportato da 5 cuscinetti a rulli di elevate prestazioni (bronzine impiegate esclusivamente sui colli d'oca)
- Trasmissione del moto con doppio stadio di riduzione: cinghie/pulegge trapezoidali con tensionamento semi-automatico più coppia di ingranaggi elicoidali interni al corpo pompa (ingranaggio lento calettato direttamente sull'Albero a gomiti)
- Lubrificazione forzata con livello olio controllato da apposito sensore, raffreddamento olio tramite scambiatore tubolare, allarme di pressione irregolare, allarme di temperatura elevata, filtraggio spinto delle eventuali impurità. Inoltre, per un ottimale bilanciamento / dissipamento ermico, tutti gli organi dedicati alla trasmissione del moto si trovano a bagno d'olio
- Motore in corrente alternata, di primaria marca 4 poli
- Telaio realizzato con acciaio quadro di grossa sezione verniciato a polvere; questa solida struttura è completamente rivestita da pannellatura in acciaio inox con finitura satinata



DOTAZIONE MACCHINARIO

- Set parti di ricambio di primo impiego (set completo Guarnizioni, set Molle gruppi valvola, set Valvola di Sicurezza)
- Utensili per la manutenzione ordinaria
- Olio di lubrificazione Corpo Pompa
- Manuale d'Uso-Manutenzione (2 copie + CD ROM)

DISPOSITIVI OPZIONALI PRINCIPALI

- Doppio Stadio di omogeneizzazione di tipo servo-assistito (gruppo oleopneumatico)
- Trasduttori di pressione digitali e manometri analogici con segnali d'uscita 4-20 mA
- Portata fissa (quadro elettrico interno al macchinario per tensioni 380/460V e 75 kW 200/240V; esterno in acciaio inox e avviamento soft-starter per tensioni 200/240V oltre i 75 kW)
- Portata variabile (quadro elettrico inox esterno al macchinario; gruppo di condizionamento su tutte le potenze a 200/240V e sui 200 e 250 kW a 380/460V)
- Versione Asettica tramite impiego di barriere di condensa sterile prodotta da apposito impiantino integrato
- Polmoni di Compensazione in Ingresso/Uscita Prodotto, anche specifici per produzioni asettiche
- Manometro in ingresso prodotto con contatto d'allarme, con gestione temporizzata del disinserimento-inserimento valvole omogeneizzanti
- Controllo semi-automatico/automatico delle pressioni di omogeneizzazione

CARATTERISTICHE TECNICHE

Omogen.	Motore	Pistoni Pomp.	Consumo Acqua	Dimensioni	Peso (circa)
Modello	(kW)	(Nr.)	(l/h)	LxPxH (cm)	(kg)
FBF 8075	75	3	90-120	180x220x160	3.230 - 3.500
FBF 8090	90				
FBF 8110	110				
FBF 8132	132				

CARATTERISTICHE PRESTAZIONALI

Pressione esercizio	bar	100	130	150	180	200	230	250	300
		Portata da (l/h)	16.500	16.500	16.000	12.500	12.500	10.500	10.000
	a (l/h)	25.000	25.000	24.000	20.000	18.000	16.500	15.000	12.000

Caratteristiche tecniche e prestazionali non vincolanti e soggette a variazione senza preavviso



FBF ITALIA Srl
Via Are, 2, 43038 Sala Baganza (PR) Italy

Ph.: +39 0521 54 82 11 Fax: +39 0521 83 51 79
eMail: info@fbfitalia.it Web: www.fbfitalia.it