



ITALIANO

H.P. Homogenizers
& Plunger Pumps

Omogeneizzatori Industriali



SCHEDA TECNICA MODELLI:

**FBF 5018 • FBF 5022
FBF 5030**



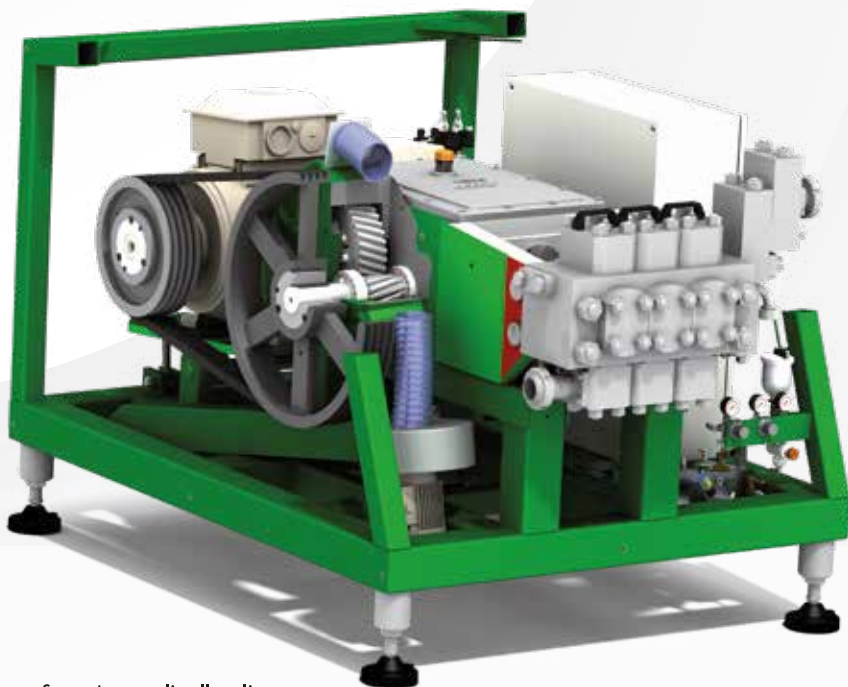
Guarda il Video



www.fbftalia.it

TESTATA DI COMPRESIONE VALVOLA OMOGENEIZZANTE

- Testata di Compressione garantita 5 ANNI sulla rottura, realizzata da un singolo blocco di acciaio inossidabile duplex 2205 (o corrispondente), forgiato e controllato ad ultrasuoni
- Gruppi Valvola alloggiati in singoli blocchi in acciaio inossidabile duplex 2205 (o corrispondente) singolarmente ispezionabili
- Pistoni pompanti in acciaio inossidabile con doppio rivestimento in cromo e DLC (Diamond Like Carbon)
- Camere acqua posteriori (notevole riduzione di consumo d'acqua) contenenti doppie bocche per l'allineamento dei pistoni pompanti
- Sedi Valvole intercambiabili e Valvole Semisferiche progettate per trattare una vastissima gamma di prodotti
- Valvole omogeneizzanti di elevata efficienza grazie ad una progettazione mirata alla massima stabilità / allineamento dell'elemento mobile (Testina Urto) e al ricorso di un gruppo oleodinamico di spinta atto ad evitare ogni possibile insorgenza di vibrazioni in fase di lavoro
- Valvola di sicurezza in esecuzione sanitaria, funzionamento a molla precaricata con otturatore e sede intercambiabili



MOTORIZZAZIONE

- Corpo Pompa in ghisa di ottima qualità ad elevata resistenza con pareti di elevato spessore, sviluppato per sopportare elevati carichi e annullare vibrazioni di funzionamento
- Albero a Gomiti ricavato dal pieno in acciaio speciale trattato termicamente con superfinitura dei colli d'oca e nitrurazione completa; è supportato da 5 cuscinetti a rulli di elevate prestazioni (bronzine impiegate esclusivamente sui colli d'oca)
- Trasmissione del moto con doppio stadio di riduzione: cinghie/pulegge trapezoidali con tensionamento semi-automatico più coppia di ingranaggi elicoidali interni al corpo pompa (ingranaggio lento calettato direttamente sull'Albero a gomiti)
- Lubrificazione forzata con livello olio controllato da apposito sensore, raffreddamento olio tramite scambiatore tubolare, allarme di pressione irregolare, allarme di temperatura elevata, filtraggio spinto delle eventuali impurità. Inoltre, per un ottimale bilanciamento / dissipamento ermico, tutti gli organi dedicati alla trasmissione del moto si trovano a bagno d'olio
- Motore in corrente alternata, di primaria marca 4 poli
- Telaio realizzato con acciaio quadro di grossa sezione verniciato a polvere; questa solida struttura è completamente rivestita da pannellatura in acciaio inox con finitura satinata

DOTAZIONE MACCHINARIO

- Set parti di ricambio di primo impiego (set completo Guarnizioni, set Molle gruppi valvola, set Valvola di Sicurezza)
- Utensili per la manutenzione ordinaria
- Olio di lubrificazione Corpo Pompa
- Manuale d'Uso-Manutenzione (2 copie + CD ROM)

DISPOSITIVI OPZIONALI PRINCIPALI

- Doppio Stadio di omogeneizzazione di tipo servo-assistito (gruppo oleopneumatico)
- Trasduttori di pressione digitali e manometri analogici con segnali d'uscita 4-20 mA
- Portata Fissa (quadro elettrico interno al macchinario)
- Portata variabile (quadro elettrico inox esterno al macchinario)
- Versione Asettica tramite impiego di barriere di condensa sterile prodotta da apposito impiantino integrato
- Polmoni di Compensazione in Ingresso/Uscita Prodotto, anche specifici per produzioni asettiche
- Manometro in ingresso prodotto con contatto d'allarme, con gestione temporizzata del disinserimento-inserimento valvole omogeneizzanti
- Controllo semi-automatico/automatico delle pressioni di omogeneizzazione

CARATTERISTICHE TECNICHE

Omogen.	Motore	Pistoni Pomp.	Consumo Acqua	Dimensioni	Peso (circa)
Modello	(kW)	(Nr.)	(l/h)	LxPxH (cm)	(kg)
FBF 5018	18,5				
FBF 5022	22	3	90-120	120x155x130	1.200-1.270
FBF 5030	30				

CARATTERISTICHE PRESTAZIONALI

Pressione esercizio	bar	100	130	150	180	200	230	250	300
		Portata da (l/h)	-	4.700	4.200	3.700	3.200	2.700	2.200
	Portata a (l/h)	-	6.000	6.000	5.000	4.500	4.000	3.500	3.000

Caratteristiche tecniche e prestazionali non vincolanti e soggette a variazione senza preavviso

